

wprost



Raport

W PŁY W O W I



PARTNER RAPORTU



TOTALIZATOR
SPORTOWY

BIZNES ODPOWIEDZIALNY. CZYLI JAKI?

*Spółeczna odpowiedzialność biznesu to koncepcja zarządzania, która na stałe zagościła w wielu polskich firmach. **JAK DZIAŁA ODPOWIEDZIALNY BIZNES – WIDZIMY NA CO DZIEŃ NA WIELU PRZYKŁADACH.***

*Tekst: **Jan Matura***

Koncepcja społecznej odpowiedzialności biznesu (z angielskiego „Corporate Social Responsibility”, w skrócie CSR), na początku wieku przyjmowana jako nowinka, dziś na dobre zadomowiła się w wielu przedsiębiorstwach nad Wisłą. Czym jest CSR?

Wpływowi – CSR

Jej definicję ujęła Międzynarodowa Organizacja Normalizacyjna ISO, która po pięciu latach prac kilkuset ekspertów z 99 krajów członkowskich i kilkudziesięciu organizacji przedstawiła w 2010 r. normę PN-ISO 26000 (ISO 26000 Guidance on social responsibility). CSR jest w niej określana jako odpowiedzialność organizacji za wpływ jej decyzji na środowisko i społeczeństwo poprzez etyczne i przejrzyste działania. Takie postępowanie przyczynia się do zrównoważonego rozwoju, w tym dobrobytu i zdrowia społeczeństwa; uwzględnia oczekiwania interesariuszy; jest zgodne z obowiązującym prawem i spójne z międzynarodowymi normami postępowania; jest zintegrowane z działaniami organizacji i praktykowane w jej relacjach.

Tak więc społeczna odpowiedzialność biznesu oznacza, że firma nie jest skoncentrowana tylko i wyłącznie na własnym rozwoju i zysku, ale prowadzi takie działania, które poprawiają ogólny dobrostan społeczny. Inwestuje w ludzi, w środowisko i dobre relacje z otoczeniem.

Wpływowi – CSR

Chociaż w rankingu odpowiedzialnych firm, który od 2007 r. przygotowuje Koźmiński Business Hub, obecne są głównie największe działające w Polsce przedsiębiorstwa, które nadają ton działaniom odpowiedzialnym społecznie, CSR nie jest wyłączną domeną gigantów. Jak wynika z dostępnych badań, już kilka lat temu prawie połowa firm deklarowała, że posiada strategię wdrażania CSR w firmie.

„*Ponad dwie trzecie menedżerów największych polskich firm znało koncepcję* **ODPOWIEDZIALNEGO BIZNESU.**

Narzędzi realizacji działań odpowiedzialnego biznesu jest wiele. To nie tylko wielkie kampanie, ukierunkowane na zmianę postaw i zachowań. Takie jak kampania „Żyj długo i szczęśliwie razem z PZU”, której zadaniem było uświadomienie, jak duży wpływ my sami mamy na długość i jakość życia. To również spektakularne akcje rzecz środowiska jak ta firmy

Wpływowi – CSR

Żywiec Zdrój, która może się pochwalić posadzeniem 8 mln drzew. To także kompleksowe działania na rzecz poprawy bezpieczeństwa pasażerów taksówek zamawianymi przez aplikacje, które podejmuje Bolt i przeznaczają na ten cel 10 mln zł. Firma nie tylko sprawdza pracujących z aplikacją kierowców, ale także m.in. umożliwia kobietom zamówienie taksówki kierowanej przez kobietę.

Często CSR nierozzerwalnie wiąże się z działalnością firm, stając się ich integralną częścią. Przykładem jest NTT System S.A., jedyna w Polsce firma, która uzyskała certyfikat zrównoważonego rozwoju dla produktów IT TCO Certified.

– TCO to nie tylko norma odnosząca się do standardów jakościowych. To też zapewnienie, że firma rozwija się w sposób zrównoważony i dba o ekologię. Mając TCO zobowiązujemy się, że wszyscy nasi dostawcy dbają o swoich pracowników, że w firmie nie ma mobbingu i że obowiązuje polityka antykorupcyjna. Dbanie o środowisko to nie tylko niezanie-

Wpływowi – CSR

czyszczenie go, to także pozyskiwanie odpowiedniej energii, odpowiednia gospodarka magazynowa i odpadami – tłumaczy Tadeusz Kurek, prezes zarządu NTT System S.A.

Przykładem innej firmy, w której odpowiedzialny biznes to właściwie sedno jej działalności, jest Stena Recycling. Firma świadczy kompleksowe usługi gospodarowania odpadami. Ale także od lat działa w obszarze edukacji i propagowania właściwych zachowań oraz promuje rozwój modeli ekonomicznych zgodnych z ideą gospodarki obiegu zamkniętego. Za osiągnięcia na polu społecznej odpowiedzialności biznesu w 2021 roku firma otrzymała złoty medal EcoVadis.

Społeczna odpowiedzialność to nie przelotnie obowiązująca nowinka w biznesie. To działanie znacznie wychodzące poza ramy jednokrotnej akcji np. zbierania śmieci w lesie czy charytatywnej pomocy dla uchodźców. To rozpisana na wiele lat strategia tworzenia relacji z otoczeniem i z osobami zatrud-


Wpływowi – CSR

nianymi przez firmę. Przykładem może być Totalizator Sportowy, który działał zgodnie z zasadami odpowiedzialnego biznesu wtedy, gdy takie pojęcie jeszcze nie istniało. Trudno wyliczyć wszystkie podejmowane przez spółkę działania, warto jednak wspomnieć, że systematycznie wdraża strategię zrównoważonego rozwoju. W firmie powstał m.in. Kodeks Etyki, określający ramy i standardy zachowań niezbędnych do wykonywania pracy zgodnie z normami etycznymi i prawem.

*CSR opłaca się nie tylko wizerunkowo, ocieplając i polepszając wizerunek firmy na rynku. Długoterminowe zyski mogą być **ZNACZNIE WIĘKSZE.***

To chociażby zwiększenie lojalności konsumentów, wzrost konkurencyjności czy poprawa relacji z lokalną społecznością. To również – poprzez budowanie odpowiednich relacji z pracownikami, a więc

Wpływowi – CSR

polepszenie odbioru firmy wśród pracobiorców – możliwość zatrudnienia i utrzymania najlepszych fachowców. Wszystko to przekłada się na zysk, również niematerialny, dla wszystkich uczestniczących stron. 

Wpływowi – CSR

*Aida Bella,
dyrektor
Departamentu
Komunikacji
Korporacyjnej
w Totalizatorze
Sportowym*



AIDA BELLA: STAWIAMY NA OCHRONĘ GRACZY

Wpływowi – CSR

– *Wdrażane przez nas strategie zrównoważonego rozwoju i Odpowiedzialnej Gry nie tylko podnoszą naszą konkurencyjność na rynku, lecz przede wszystkim **WZMACNIAJĄ TRANSPARENTNOŚĆ DZIAŁAŃ TOTALIZATORA SPORTOWEGO W OCZACH INTERESARIUSZY – MÓWI W ROZMOWIE Z „WPROST” AIDA BELLA, dyrektor Departamentu Komunikacji Korporacyjnej w Totalizatorze Sportowym.***

Tekst: **Zofia Szkarłat**

W jaki sposób firma realizuje założenia społecznej odpowiedzialności biznesu?

Jako spółka Skarbu Państwa chcemy dawać przykład zrównoważonego biznesu i stworzyć długoterminową wartość dla naszych interesariuszy. W działaniach kierujemy się etyką, odpowiedzialnością za pracowników, klientów, społeczności lokalne, partnerów i środowisko naturalne.

Wpływowi – CSR

Niezależnie od tego, gdzie grają nasi klienci – online czy w punktach sprzedaży – oferujemy im legalną i bezpieczną rozrywkę, która oznacza również
BEZPIECZNY, ODPOWIEDZIALNY MARKETING I KOMUNIKACJĘ.

W naszych przekazach reklamowych nie obiecujemy wygranej i nie pozycjonujemy gier losowych jako alternatywy dla pracy zarobkowej czy sposobu na poprawienie sytuacji finansowej. Ważne jest, aby klienci znali zasady oferowanych gier, prawdopodobieństwo wygranej i narzędzia do zarządzania grą. Te informacje udostępniamy otwarcie, aby każdy mógł dokonywać właściwych i świadomych wyborów. Należy pamiętać, że odpowiedzialny hazard to rozrywka dla dorosłych – w naszych reklamach ten rozrywkowy charakter podkreślamy bardzo mocno.

Co skłoniło państwa do wdrożenia zasad CSR?

Wpływowi – CSR

Od dekad budujemy relacje oparte na zaufaniu do naszych marek i oferowanych produktów. Punkty sprzedaży LOTTO są już trwałym elementem polskiego krajobrazu. Kapitał społeczny to jednak dużo więcej niż wieloletnia relacja z klientami – to realizacja misji społecznej Totalizatora Sportowego, którą wspierają fundacje powołane przez spółkę. To Fundacja LOTTO im. Haliny Konopackiej aktywizująca na wielu polach zarówno młodzież, dzieci, jak i dorosłych Polaków. Za jej sprawą od ponad dekady kreujemy społeczeństwo otwarte na wyzwania, pełne energii i zmotywowane do dalszego rozwoju. To również Fundacja Totalizatora Sportowego, której jednym z głównych celów statutowych jest pomoc uchodźcom z Ukrainy ogarniętej wojną.

Co, państwa zdaniem, wyróżnia Totalizator Sportowy pod względem realizacji CSR od innych podmiotów?

Kładziemy mocny nacisk na naszą odpowiedzialność biznesową – odpowiedzialna gra to nie tylko nasz filar działań CSR, lecz także strategii biznesowej.

Wpływowi – CSR

Na Totalizatorze Sportowym spoczywa szczególna odpowiedzialność za **KSZTAŁTOWANIE BEZPIECZNYCH WZORCÓW** korzystania z gier hazardowych.

Dlatego bierzemy pełną odpowiedzialność za oferowane produkty i dotyczące ich regulaminy. Naszym nieustannym wyzwaniem jest utrzymanie standardów bezpiecznej rozrywki przy jednoczesnym zachowaniu atrakcyjności produktów i usług.

Ponadto w naszej działalności bezkompromisowo stawiamy na ochronę graczy: prowadzimy otwartą politykę informacyjną wobec ryzyka związanego z nadużywaniem oferowanej przez nas rozrywki, stosujemy właściwe oznakowanie produktów i usług oraz oferujemy mechanizmy pozwalające na ograniczenie problematycznych zachowań.

Od 2013 roku posiadamy certyfikat Responsible Gaming w zakresie sieci sprzedaży naziemnej LOTTO – certyfikacje odbywają się co trzy lata

Wpływowi – CSR

i miały miejsce w 2013, 2017 i 2020 roku. Od 2020 roku certyfikat mają również salony gier na automatach, jedyne legalne kasyno internetowe w Polsce Total Casino oraz platforma internetowa lotto.pl. W tym roku ponownie przeszliśmy pomyślnie audyt działań we wszystkich obszarach biznesowych. Przestrzeganie najwyższych światowych standardów Odpowiedzialnej Gry potwierdzone jest cyklicznie niezależnymi audytami oraz poświadczane przez międzynarodowe organizacje branżowe – European Lotteries oraz World Lottery Association. Ponadto wdrożyliśmy standard ISO 27001 dotyczący zarządzania bezpieczeństwem informacji oraz branżowy certyfikat WLA Security Control Standard.

W jaki sposób strategia CSR przełożyła się na zmianę kultury organizacji?

Działania podejmowane w ramach strategii zrównoważonego rozwoju nie tylko wzmocniły tak ważne dla nas elementy kultury jak równość, współpraca, szacunek ale też otworzyła spółkę na zmiany i inno-

Wpływowi – CSR

wacje. Przeszliśmy transformację technologiczną, aby dołączyć do wymagającego i dynamicznego rynku e-commerce, tym samym kreując przestrzeń dla nowych kompetencji i obszarów rozwoju. Niemal od razu odnotowaliśmy większe zaangażowanie pracowników w tym zakresie, których doświadczenie, fachową wiedzę i umiejętności doceniamy każdego dnia, a dzięki ich postawie i motywacji na wszystkich szczeblach organizacji, wzrasta wartość spółki. Efekty zmian widać m.in. w nowych projektach technologicznych oraz społecznych, dedykowanych np. osobom potrzebującym pomocy w wyniku konfliktu zbrojnego, podeszłego wieku i samotności, jak również edukacji ekologicznej.

Jakie jeszcze działania podejmuje firma na rzecz zrównoważonego rozwoju?

Są to działania z obszaru ekologii. Działalność Totalizatora Sportowego nie ma takiego wpływu na środowisko naturalne, jak działalność typowych firm produkcyjnych, dlatego staramy się przede wszyst-

Wpływowi – CSR

kim propagować świadome i odpowiedzialne korzystanie z takich zasobów jak papier, energia elektryczna czy woda. Kontynuujemy wymianę wyeksploatowanych samochodów na nowe – obecnie samochody z normą EURO 6 stanowią 87 proc. całej floty. Ponadto posiadamy instalację fotowoltaiczną na budynku centrali. Do wyjątkowych inicjatyw należy ekologiczny mural z okazji 65-lecia Totalizatora Sportowego autorstwa Tytusa Brzozowskiego.

„Mural widnieje na ścianach praskiego budynku od maja 2021 roku i ma powierzchnię 690 mkw., co jest odpowiednikiem mocy oczyszczania powietrza
650 DRZEW.

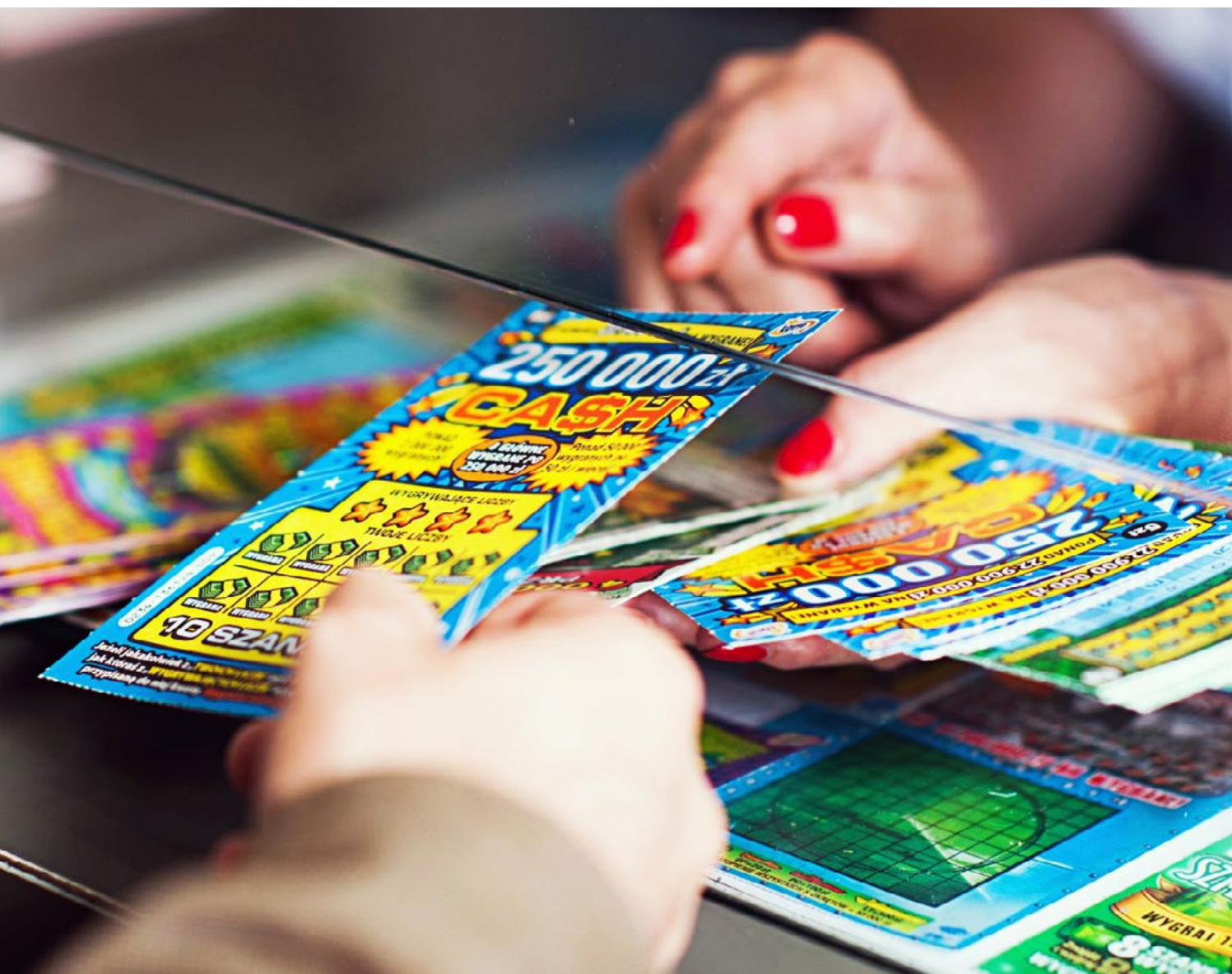
Do jego namalowania zużyto ponad 280 litrów różnego rodzaju farb i gruntu – neutralizujących tlenki azotu i zmniejszających zanieczyszczenia powietrza szkodliwym formaldehydem.

Wpływowi – CSR

Do działań ekologicznych należy także ochrona przyrody na terenie Toru Wyścigów Konnych Służewiec, którego Totalizator Sportowy jest mecenasem. To jeden z największych terenów zielonych w stolicy, wpisany do rejestru zabytków jako założenie urbanistyczne wraz z układem zieleni. W 2021 roku kontynuowaliśmy rewitalizację terenu: eksperci poddali pielęgnacji 779 drzew i 8500 krzewów. Zaproszony do współpracy ornitolog nadzorował oczyszczanie budek lęgowych ptaków. W kolejnych latach zostały zaplanowane nasadzenia ponad 430 drzew i krzewów. Działania te mają pomóc w zachowaniu historycznego układu.

Na tym nie koniec, ponieważ w najbliższych latach będziemy nadal rozwijać działalność na rzecz ekologii, która jest jednym z naszych celów strategicznych. Będą to kolejne społeczne inicjatywy, które wzmocnią pozycję Totalizatora Sportowego jako spółki odpowiedzialnej społecznie i ekologicznie.

Wpływowi – CSR



Fot. Materiały prasowe

TOTALIZATOR SPORTOWY

Wpływowi – CSR

TOTALIZATOR SPORTOWY OD PONAD 66 LAT JEST JEDNYM Z NAJWAŻNIEJSZYCH FILARÓW WSPIERAJĄCYCH DWIE KLUCZOWE DZIEDZINY ŻYCIA SPOŁECZNEGO – SPORT I KULTURĘ, inwestując w rozwój pracowników i relacje z otoczeniem. W latach 1994-2021 tylko **Z TYTUŁU DOPŁAT DO GIER LICZBOWYCH I LOTERII PIENIĘŻNYCH SPÓŁKA PRZEKAZAŁA PONAD 17,7 MLD ZŁ NA SPORT I KULTURĘ. Ponadto wspiera obie te dziedziny także ze środków własnych, współpracując ze związkami i organizacjami sportowymi, a także ze sportowcami na mocy indywidualnych umów.**

Tekst: **Marek Luster**

Wpływowi – CSR

Totalizator Sportowy systematycznie wdraża strategię zrównoważonego rozwoju. W ramach tych działań realizowany jest m.in. program Odpowiedzialnej Gry, oparty na międzynarodowych standardach, zaleceniach i najlepszych praktykach opracowanych przez niezależne organizacje World Lottery Association oraz The European State Lotteries and Toto Association. Przykładowo, każdy, kto korzysta z produktów Totalizatora Sportowego, musi przejść procedurę weryfikacji pełnoletności. Wszystkie produkty Totalizatora Sportowego są oznaczone znakiem „18+”, a sprzedaż w każdym kanale jest monitorowana.

Spółka prowadzi otwartą politykę informacyjną wobec ryzyka związanego z nadużywaniem oferowanej rozrywki, stosuje odpowiednie oznakowanie produktów i usług oraz oferuje mechanizmy pozwalające na ograniczenie problematycznych zachowań. Projektując nowe gry, bada ich bezpieczeństwo. Wprowadzaniu na rynek towarzyszy odpowiedzialna

Wpływowi – CSR

i skierowana tylko do osób pełnoletnich kampania marketingowa.

*Totalizator Sportowy posiada **RESPONSIBLE GAMING** w zakresie wszystkich swoich obszarów.*

To jest od 2013 roku ma go sieć sprzedaży naziemnej LOTTO, a od 2020 r. także salony gier na automatach, jedyne legalne kasyno internetowe w Polsce Total Casino oraz platforma internetowa lotto.pl

W ramach realizacji misji społecznej Totalizator Sportowy prowadzi także działania z zakresu profilaktyki uzależnień od hazardu oraz podejmuje różne inicjatywy społeczne, np. angażując się w walkę z koronawirusem czy pomoc Ukrainie. Wsparciem w realizacji tych działań są powołane przez firmę organizacje pożytku publicznego.

Fundacja Totalizatora Sportowego odpowiada na bieżące wyzwania społeczne. Oprócz reagowania na

Wpływowi – CSR

aktualne potrzeby społeczeństwa, wspiera przedsiębiorczość i zrównoważony rozwój technologiczny. W podobny sposób angażuje się w ochronę polskiej kultury, mając na uwadze nie tylko znaczenie podtrzymywania tradycji narodowej, lecz także wytyczanie nowych celów we współczesności. Obecnie realizuje działania mające na celu aktywizację uchodźców z Ukrainy.

Z kolei Fundacja LOTTO im. Haliny Konopackiej stara się aktywizować społeczeństwo w różnych dziedzinach życia, ze szczególnym uwzględnieniem sportu i kultury. Prowadzi własne programy, takie jak „Kumulacja Aktywności” czy „odLOTTOwa jazda” a także realizuje wspólne projekty z innymi organizacjami non-profit. W ramach programu „Partnerstwa Społeczne” wspiera ważne inicjatywy społeczne innych podmiotów. Promuje bezpieczną i odpowiedzialną grę oraz wspiera rozwój wiedzy w dziedzinie uzależnienia od hazardu.

Wpływowi – CSR


Totalizator Sportowy tworzy kulturę organizacyjną opartą na wzajemnym szacunku, współpracy oraz przestrzeganiu przyjętych zasad i wartości. Priorytetem firmy jest budowa przyjaznego i nowoczesnego miejsca pracy, umożliwiającego pracownikom stałe podnoszenie kwalifikacji zawodowych – co roku mają oni możliwość uczestniczenia w różnorodnych działaniach grupowych i indywidualnych, rozwijających lub podnoszących posiadane przez nich kompetencje, jak i pozwalających na wymianę wiedzy i dobrych praktyk w środowisku międzynarodowym.

W oparciu o te wartości powstał **KODEKS ETYKI**, określający ramy i standardy zachowań niezbędnych do wykonywania pracy zgodnie z normami etycznymi i prawem.

To również przewodnik dla pracowników w zakresie dokonywania samodzielnej oceny, czy określone

Wpływowi – CSR

postępowanie wspiera budowę pozytywnego wizerunku firmy jako partnera biznesowego i pracodawcy, i czy nie naraża spółki bądź jej wizerunku na szkodę, a klientów – na nadmierne ryzyko.

Od 2012 r. Totalizator Sportowy jest sygnatariuszem Karty Różnorodności. W 2019 r. przyjął politykę przeciwdziałania mobbingowi i dyskryminacji oraz rozwiązywania konfliktów interpersonalnych. Spółka została dwukrotnie wyróżniona tytułem Etycznej Firmy – w 2020 i 2021 r. 

Wpływowi – CSR



Fot. Materiały prasowe

STENA RECYCLING

Wpływowi – CSR

*Firma świadczy kompleksowe usługi gospodarowania odpadami. **ODPOWIADA NA POTRZEBY KLIENTÓW NIE TYLKO W ZAKRESIE SAMEGO ZARZĄDZANIA ODPADAMI** – oferuje również edukację i wsparcie w proaktywnym dostosowaniu się do zmian rynkowych i legislacyjnych w zakresie ochrony środowiska i recyklingu.*

*Tekst: **Zofia Szkarłat***

Stena Recycling od lat działa w obszarze edukacji i propagowania właściwych zachowań oraz promuje rozwój modeli ekonomicznych zgodnych z ideą gospodarki obiegu zamkniętego. W idei gospodarki cyrkularnej materiały i produkty projektowane są tak, by zmaksymalizować ich późniejszy recykling i aby surowce, z których się składają, można było zawrócić do obiegu. Firma promuje

Wpływowi – CSR

takie podejście, wspierając klientów, współpracując na polu badań i rozwoju technologicznego, poszukując nowych rozwiązań umożliwiających ponowne wykorzystanie lub recykling skomplikowanych materiałów, angażując się w dialog mający na celu zredukowanie barier prawnych oraz tworząc zrównoważone korzyści dla biznesu.

”*Ważnym elementem działalności firmy na rzecz zrównoważonego rozwoju i gospodarki o obiegu zamkniętym jest **EFEKTYWNE ZARZĄDZANIE ODPA- DAMI.***

Firma zajmuje się wszystkim, co dotyczy gospodarowania odpadami, od projektowania systemów gospodarki odpadowej, przez odbiór, transport i recykling, po monitoring, raportowanie i doradztwo. Stena Recycling odbiera wszystkie rodzaje odpadów, co ułatwia cały proces zarządzania odpada-

Wpływowi – CSR

mi w przedsiębiorstwie. Sprawia to, że cały przepływ odpadów jest bardziej wydajny z logistycznego i finansowego punktu widzenia.

*Firma inwestuje w nowe linie do recyklingu – uruchomienie **INSTALACJI DO PRZETWARZANIA FOLII TRANSPARENTNEJ (LDPE)** pozwala na roczne przetwarzanie 15 tysięcy ton tego odpadu.*

Folia, trafiając do zakładu Stena Recycling, zostaje oczyszczona, rozdrobniona i przygotowana do dalszej obróbki. Produktem końcowym tego procesu jest wysokiej jakości granulata, z którego producenci mogą wytwarzać nowe produkty. Przykładem cyrkularnego produktu wytworzonego z użyciem regranulatu powstałego z odpadowej folii LDPE są Eko logiczne doniczki. Powstały one w ramach współpracy firm: Deko Eko, Castorama oraz Stena Recycling.

Wpływowi – CSR

Oferowana przez Stena Recycling usługa Stena Resource Management pozwala na optymalizację zarządzania odpadami w firmie. Koncentruje się na poprawie ergonomii i bezpieczeństwa pracy oraz wykorzystaniu nowych technologii przy procesach związanych z gospodarowaniem odpadami. Stena Resource Management składa się z dwóch etapów: audytu systemu odpadowego w firmie oraz ułożenia zaleceń i rekomendacji, które zapewniają poprawę i przyniosą korzyści środowiskowe i ekonomiczne.

Opracowane w ramach Stena Resource Management holistyczne spojrzenie na system gospodarowania odpadami pozwala na znaczny wzrost poziomu recyklingu odpadów, poszukanie sposobów na ponowne użycie lub skrócenie obiegu materiałów. Przekłada się to na większą ilość materiałów krążących w obiegu oraz na zmniejszenie ilości CO₂ i szkód środowiskowych, które są obecne przy wydobywaniu złóż nieodnawialnych. Daje to też

Wpływowi – CSR

możliwość zmniejszenia ilości transportu oraz ponownego wykorzystania niektórych frakcji odpadów.

Stena Recycling podejmuje dodatkowo inicjatywy, które pomagają edukować oraz tworzyć przestrzeń do wymiany doświadczeń w zakresie wdrażania gospodarki o obiegu zamkniętym wśród przedsiębiorstw.

Od 2017 roku realizuje konkurs Stena Circular Economy Award, który skierowany jest do firm, które wprowadzają rozwiązania gospodarki cyrkularnej w swoich przedsiębiorstwach bądź promują ją oraz do studentów, którzy mają pomysł na wdrożenie bądź promocję obiegu zamkniętego w biznesie lub społeczeństwie.

W 2021 roku firma otrzymała złoty medal EcoVadis za osiągnięcia na polu społecznej odpowiedzialności biznesu. EcoVadis to międzynarodowa platforma pomagająca przedsiębiorstwom w ocenianiu ich dostawców w zakresie poszanowania środowiska

Wpływowi – CSR

naturalnego i potrzeb społecznych. Metodologia ta stosowana jest 110 krajach i obejmuje 150 kryteriów oceny spółek. Stena Recycling od kilku lat przystępuje do audytu na tej platformie. 

Wpływowi – CSR

*Tadeusz Kurek,
Prezes Zarządu
NTT System S.A.*



TADEUSZ KUREK, NTT SYSTEM: KONIECZNE SĄ ZMIANY W MYŚLENIU

Fot. Materiały prasowe

Wpływowi – CSR

– *Jeżeli chcemy, jako Polacy, być porównywani do Holendrów, Niemców czy Szwedów, **MUSIMY NIE TYLKO WYDAJNIE PRACOWAĆ ALE RÓWNIEŻ TAK SAMO SIĘ ROZWIJAĆ** – czyli odpowiedzialnie. To znaczy: szanować pracowników, zapewniać im szanse na równy rozwój, nie generować niepotrzebnych odpadów, a już powstałymi dobrze zarządzać – **MÓWI TADEUSZ KUREK**, prezes zarządu NTT System S.A., jedynej w Polsce firmy posiadającej wiodący na świecie certyfikat zrównoważonego rozwoju dla produktów IT, TCO Certified.*

*Tekst: **Jan Matura***

Certyfikacja TCO jest przyznawana produktom IT spełniającym restrykcyjne i kompleksowe kryteria środowiskowe oraz społeczne przez cały cykl życia. Obecnie mogą się nią pochwalić jedynie nieliczni producenci na świecie – NTT

Wpływowi – CSR

System Acer, Dell, Fujitsu, HP, Lenovo, Ciara i Insys. O drodze do uzyskania certyfikatu rozmawialiśmy z założycielem i prezesem firmy, Tadeuszem Kurkiem.

Skąd decyzja o przystąpieniu przez NTT do programu certyfikacji TCO?

Powód był prozaiczny. Pod względem jakości nasze produkty od dawna spełniają międzynarodowe normy, w tym CE, Energy Star czy RoHS. Tyle że nasi konkurenci z branży regularnie zdobywali dodatkowe punkty w postępowaniach przetargowych, gdyż w swoich ofertach podkreślali posiadanie certyfikatu TCO na ich sprzęt IT.

Uznaliśmy więc, że wystąpimy również o TCO. W trakcie procesu zrozumieliśmy jednak, że w całej tej certyfikacji nie chodzi wyłącznie o to, by robić dobry produkt, ale o szereg innych rzeczy, związanych z odpowiedzialnym rozwojem.

TCO to nie tylko norma odnosząca się do standardów jakościowych. To też zapewnienie, że firma roz-

Wpływowi – CSR

wija się w sposób zrównoważony i dba o ekologię. Mając TCO zobowiązujemy się, że wszyscy nasi dostawcy dbają o swoich pracowników, że w firmie nie ma mobbingu i że obowiązuje polityka antykorupcyjna. Dbanie o środowisko to nie tylko niezanieczyszczanie go, to także pozyskiwanie odpowiedniej energii, odpowiednia gospodarka magazynowa i odpadami.

Musimy np. zapewnić, że nie sprowadzamy, nawet pośrednio, towarów do produkcji sprzętu z krajów, gdzie nie jest kompletnie zachowana jakiegokolwiek ochrona pracowników czy bezpieczeństwa pracy. Przystąpiliśmy m.in. do organizacji Responsible Minerals Initiative, zajmującej się monitorowaniem pozyskiwania minerałów z obszarów dotkniętych konfliktami i obszarów wysokiego ryzyka.

Dziś ani nie lobbujemy za wymogiem TCO w zamówieniach publicznych, ani nie sprzeciwiamy się takim zapisom. Uważamy, że trzeba dać innym firmom czas, by same doszły do podobnych wnio-

Wpływowi – CSR

sków, jak my. A najlepiej, gdyby to klienci wymuszali na producentach zachowanie pewnych standardów.

”*Osobiście chciałbym, by wszystkie firmy w Polsce miały taki certyfikat, bo to* **POPRAWIA JAKOŚĆ NASZEGO ŻYCIA.**

Jeżeli firma dba o środowisko, o społeczeństwo i dostarcza dobry jakościowo produkt, który przy okazji nie odbiega cenowo od produktu, który tego nie zapewnia, to ja wolę go kupić.

Poza tym ja też jestem pracownikiem swojej organizacji i nie chciałbym pracować w firmie, do której ludzie przychodzą jak na ścięcie. Chcemy iść do pracy dlatego, że spotykamy się z ludźmi, z którymi jest przyjemność się spotkać.

Jak wygląda ścieżka certyfikacji? Czy trudno było je uzyskać?

Żeby otrzymać TCO, firma musi wcześniej przygotować się i wdrożyć szereg kryteriów. Jednym z nich

Wpływowi – CSR

jest posiadanie certyfikatów, takich jak ISO 9001, który dotyczy systemu zarządzania jakością, ISO 14001 – systemu zarządzania środowiskiem, ISO 45001 – zarządzania bezpieczeństwem i higieną pracy, wreszcie – SA8000 czyli system odpowiedzialności społecznej.

Na pewno wymagało to od nas dużo ciężkiej pracy i wysiłku. Musieliśmy przygotować firmę i pracowników. Certyfikacja SA8000 różni się od ISO m.in. tym, że w procesie certyfikacji ISO audytorzy prowadzą rozmowy z szefami i kierownikami działów. W przypadku SA8000 główny cel to pracownik – audytor rozmawia z personelem, wybiera sobie grupę pracowników, na przykład – tak jak to było u nas – z serwisu, magazynu i produkcji i pyta ich, jak funkcjonuje firma, jak się czują w otoczeniu, jak są traktowani.

Na tej podstawie powstaje raport audytorski, zawierający wnioski i rekomendacje, czy firma spełnia warunki niezbędne do uzyskania certyfikacji.

NTT jest dopiero trzecią firmą w Polsce, która otrzymała SA8000...

Wpływowi – CSR

Tak, normę SA8000 wdrażaliśmy niecałe pół roku, zaczęliśmy we wrześniu 2021 r., a w lutym 2022 uzyskaliśmy certyfikat, za pierwszym podejściem. Pomysł stosowania certyfikatu SA8000 ma dobre uzasadnienie. Aplikując o niego firma w pewien sposób wymusza zmiany w swoim otoczeniu – jej poddostawcy też powinni spełniać określone warunki, jeżeli nie chcą stracić kontraktu.

Państwa europejskie, Japonia, Stany Zjednoczone to kraje, które można określić jako rozwinięte cywilizacyjnie. Jednak podzespoły produkuje się w wielu innych miejscach, na przykład w Bangladeszu, Wietnamie, Kambodży, Chinach, Laosie czy Gwatemali.

*Tam też istnieje relacja między pracownikiem i pracodawcą, tylko że praca w tamtejszych fabrykach może wywołać **ZDUMIENIE I SZOK, ŻE MOŻNA TAK TRAKTOWAĆ LUDZI.***

Wpływowi – CSR

Co odpowiedzialność społeczna oznacza dla producenta sprzętu IT?

Mogę powiedzieć, co może oznaczać dla typowego Kowalskiego – gdy pójdzie do lasu, nie będzie potykał się o śmieci. Młodzi ludzie, idąc do pracy, będą czuć, że mają normalne szanse na rozwój i będą traktowani z szacunkiem. Nabywcy sprzętu będą mieć pewność, że to, co kupili, spełnia odpowiednie wymogi jakościowe i że powtarzalność technologii nie jest dziełem przypadku.

Firma odpowiedzialna społecznie dba o to, by jej sprzęt spełniał wszystkie normy, zużywał mniej energii i był produkowany w przyjaznym dla środowiska otoczeniu, na przykład w obiegu zamkniętym. My komponenty ze zużytych urządzeń staramy się naprawiać i dalej wykorzystywać, a nie wyrzucać i generować odpady.

Pytanie, czy takie kwestie mają znaczenie dla nabywców?

Ogólnie rzecz biorąc, klient w pierwszej kolejności sugeruje się ceną. Ponadto w obiegu liniowym pro-

Wpływowi – CSR

dukty się kupowało, używało, a po zużyciu czy poważnej awarii – wyrzucało. Trzeba jednak ludziom uświadomić, że konieczne są zmiany w myśleniu.

To trochę tak, jak z odzieżą. Kto jeszcze 15 lat temu myślał, że kobiety i dzieci w Bangladeszu pracują w szwalniach po kilkanaście godzin dziennie za grosze? Klienci na Zachodzie kupowali ubranie za setki euro, za uszycie którego ktoś dostał kilkadziesiąt centów i to jeszcze w warunkach urągających godności. Dziś takich szwalni nie ma, bo problem nagłośniono. Duże marki odzieżowe przestały sobie na to pozwalać, a za ich przykładem poszły mniejsze, tańsze. Wszystko się zmieniło.

Na potrzeby certyfikacji byliście audytowani. A jak sami pilnujecie przestrzegania norm?

W zakresie utrzymania jakości nie mamy żadnego problemu – ISO9001 mamy od 1997 r., więc to nie tak, że nagle nowe normy wywołały szok i musieliśmy robić rewolucję, żeby uzyskać certyfikat. Raz w roku tworzymy harmonogram audytów i mamy

Wpływowi – CSR

swoich audytorów wewnętrznych. Minimum raz w roku robimy audyty w działach, za pomocą których sprawdzamy zgodność funkcjonowania poszczególnych jednostek i procesów z wymaganiami norm.

Mamy również audyty zewnętrzne – normy ISO są audytowane raz w roku. Są audyty nadzoru, w ramach których sprawdzają nas niezależni audytorzy. W przypadku SA8000 audyt zewnętrzny odbywa się dwa razy w roku, przy czym raz jest to kontrola niezapowiedziana.

Teraz macie objęte certyfikacją TCO komputery W900A...

Tak, to komputery biurowe, dostępne w obudowach Tower lub Desktop. Za chwilę uzyskamy certyfikację na komputery All-in-One – uważamy, że mamy dobry produkt, który nie ustępuje markom zagranicznym. W tym wypadku certyfikacja to już proces czysto technologiczny, bo musimy dostosować technologię produkcji. Powinniśmy ją uzyskać na początku 2023 r.

Wpływowi – CSR

„*Spełnienie wszystkich kryteriów TCO jest niezależnie weryfikowane przez akredytowanych ekspertów z Tajwanu z firmy TUV Rheinland, a **CERTYFIKAT PRYZNAJE SZWEDZKA FIRMA TCO DEVELOPMENT.***

Kolejną linią produktów objętą TCO będą nasze notebooki. Nieco inaczej wygląda sprawa z serwerami. W naszych produktach opieramy się na technologii SuperMicro, wobec czego certyfikacja wymaga ścisłej współpracy z dostawcą. Myślę, że to możliwe do końca przyszłego roku. Dodam jednak, że akurat w przetargach na serwery nigdy nie wystąpiły wymogi TCO – wszyscy kierują się wymogami technologicznymi i parametrami systemów administracyjnych.

Czy w czasach kryzysu klienci w ogóle zwracają uwagę na takie rzeczy, jak certyfikacja sprzętu?

Gdy zaczęliśmy się starać o certyfikat TCO, kryzysu jeszcze nie było. W 2008 r. też był kryzys, który

Wpływowi – CSR

dwa lata później wygaś. Ten obecny może być dłuższy, ale po kryzysie też będzie życie.

Po drugie, wdrażanie norm ma sens, bo ma długoterminowe korzyści dla firmy – chociażby związane z tworzeniem zgranego zespołu kompetentnych, lubiących ze sobą pracować, ludzi oraz ze zmianą kulturową organizacji.

To znaczy?

Przykładowo, wdrożyliśmy system zarządzania energią ISO50001 – uczymy pracowników, by świadomie podchodzili do oszczędności energii. To przekłada się na zachowania, które przenosimy do domu – prąd oszczędzamy nie tylko w firmie.


Nie ukrywam, że jesteśmy z siebie trochę dumni, że udało nam się, jako jednej z nielicznych firm na świecie, przejść ten proces certyfikacji. Nie umniejszam pracy zespołu, ale to nie była żadna rewolucja: nie musieliśmy malować trawy na zielono.

Teraz dostrzegamy pewne rzeczy, których kiedyś nie widzieliśmy. Oczywiście, zwracałem uwagę na

Wpływowi – CSR

efekt ekonomiczny – im mniej zapłacę za wywóz śmieci, media, tym lepiej dla firmy. Ale teraz widzę, że system nakazowy jest gorszy od sytuacji, gdy potrzebę zmian rozumieją pracownicy.

*Aby zmienić mentalność organizacji, trzeba pracować długie lata i włożyć w to dużo wysiłku. Nie da się tego zrobić **Z DNIA NA DZIĘĆ.***

Uważamy, że nasze osiągnięcia zmobilizują polskich producentów komputerów do wstąpienia na ścieżkę zrównoważonego rozwoju i pozyskania certyfikatów TCO dla produkowanych komputerów. Wpłynie to na jakość produktu i podniesie standardy producentów w zakresie środowiska oraz społecznej i ekonomicznej odpowiedzialności. 

Wpływowi – CSR



BOLT DBA O BEZPIECZEŃSTWO PASAŻERÓW

Fot. Materiały prasowe

Wpływowi – CSR

*Bolt jest jedną z najbardziej popularnych aplikacji taxi. Jeszcze jako Taxify rozpoczął swoją działalność w Polsce w 2016 roku. Używając aplikacji mobilnej Bolt, można w prosty sposób zamówić przejazd z poziomu smartfona. **PODRÓŻ JEST TANIA, A CO NAJWAŻNIEJSZE – BEZPIECZNA.** Firma podejmuje w tym celu szereg działań wpisujących się w szeroko rozumianą społeczną odpowiedzialność biznesu, szczególnie związanych ze zwalczaniem napaści na tle seksualnym lub molestowania.*

*Tekst: **Zofia Szkarłat***

Przykładowo, jako pierwsza platforma przewoźców w Polsce, Bolt wprowadził w maju 2022 r. szkolenia dla kierowców. Opracowano je we współpracy z Fundacją Feminoteka. Obowiązkowe szkolenie przechodzi każdy kierowca korzystający z aplikacji Bolt, a następnie zdaje test wymaga-

Wpływowi – CSR

ny, aby kontynuować współpracę z firmą. Szkolenia są dostępne w 5 wersjach językowych, najczęściej używanych w aplikacji. Feminoteka, jako partner merytoryczny Bolta, dwukrotnie przeszkoliła zespół odpowiedzialny za kontakt z klientami, aby zapewnić zgłaszającym napaść jak najlepsze wsparcie i pomoc na najwyższym poziomie.

W lipcu bieżącego roku Bolt wprowadził usługę „Kobiety dla kobiet” umożliwiającą pasażerkom zamówienie kierowcy-kobiety. Pozwala to na podniesienie bezpieczeństwa i komfortu przejazdów. Ta funkcja jest dostępna dla wszystkich kobiet w aplikacji Bolt – na początek w dziewięciu aglomeracjach: Warszawie, Krakowie, Trójmieście, Lublinie, Wrocławiu, Białymstoku, Bydgoszczy, Gorzowie Wielkopolskim i Zielonej Górze.

Spółka opracowała też zasady odpowiedniego zachowania pasażerów i kierowców, zebrane w formie Standardów Społeczności Bolt. Standard zawiera m.in. informacje o kodach kulturowych, nieprawi-

Wpływowi – CSR


dłowych zachowaniach i przemocy seksualnej, jak również o konsekwencjach związanych z popełnianiem przestępstw związanych z przemocą seksualną. Standardy są skierowane zarówno do kierowców, jak i do pasażerów, którzy są zobowiązani do przestrzegania zasad. Jedną z nich jest kategoryczny zakaz stosowania jakiejkolwiek formy przemocy. W wypadku niedostosowania się do nich Bolt zastrzega sobie prawo do zablokowania konta kierowcy lub pasażera.

W aplikacji Bolt dla kierowców i kierowczyń dostępne jest też rozwiązanie pozwalające na śledzenie przejazdu oraz przycisk alarmowy łączący z numerem alarmowym 112 bezpośrednio z aplikacji. Kobiety-kierowcy mają możliwość odrzucenia zamówienia na przejazd, np. gdy stwierdzą, że kurs został zamówiony przez mężczyznę.

Bolt wdrożył procedurę weryfikacji swoich kierowców w czasie rzeczywistym, co ma uniemożliwić podszywanie się pod kierowcę przez inne osoby. Kierowcy proszeni są o zrobienie sobie zdjęcia, które

Wpływowi – CSR

następnie jest porównywane z prawem jazdy i poddawane autoryzacji w systemie. Dopiero po jej uzyskaniu kierowca może korzystać z aplikacji Bolt. W razie stwierdzenia nieprawidłowości konto kierowcy zostaje zablokowane.

Na dalszą poprawę standardów firma chce przeznaczyć w najbliższym czasie 10 mln zł. W 2023 r. uruchomione zostaną Punkty Obsługi Kierowców, w których kierowcy będą zobowiązani do przedstawienia koniecznych dokumentów, weryfikowanych przez specjalnie przeszkolony zespół. Potwierdzeniem, że kierowcy stosują się do nowych wymagań będzie dostarczenie kopii identyfikatora kierowcy taxi – będzie ona musiała się znajdować w miejscu widocznym dla pasażerów. Firma zamierza weryfikować, czy dany kierowca przebył odpowiednie badania psychologiczne i medyczne. 

Wpływowi – CSR



ENEJA STAWIA NA ZRÓWNOWAŻONY ROZWÓJ

Fot. Materiały prasowe

Pieniądze zebrane w ramach akcji „Biegamy – Zbieramy – Pomagamy” przeznaczone są na wydarzenia, które wspierają rozwój kultury fizycznej

Wpływowi – CSR

*Poszanowanie środowiska naturalnego jest integralną częścią strategii Grupy Enea. Zgodnie z nią **FIRMA STAWIA SOBIE ZA CEL ZRÓWNOWAŻONY ROZWÓJ W CAŁYM ŁAŃCUCHU WARTOŚCI** oraz przy wykorzystaniu najnowocześniejszych technologii przyjaznych środowisku.*

*Tekst: **Jan Matura***

Dbałość o środowisko jest jedną z naczelných zasad „Kodeksu Etyki Grupy Enea”, zgodnie z którą Grupa Enea włącza się do działań i aktywnie uczestniczy w akcjach na rzecz ochrony środowiska.

Firma podkreśla, że szczególną rolę do odegrania mają koncerny energetyczne, których działalność wiąże się z oddziaływaniem na środowisko. Grupa

Wpływowi – CSR

Enea, jako jeden z najważniejszych podmiotów rynku energii w Polsce, dba nie tylko o bezpieczeństwo energetyczne państwa, ale podejmuje też liczne działania na rzecz pracowników, klientów, rozwoju lokalnego czy ochrony przyrody.

„*Cele zrównoważonego rozwoju odnoszące się do ochrony środowiska to np. **OGRA-
NICZANIE WPŁYWU NA ŚRODOWISKO
ELEKTROWNI,***

m.in. dzięki inwestycjom i modernizacjom środowiskowym, rozwojowi odnawialnych źródeł energii, racjonalnemu zarządzaniu surowcami oraz działaniom na rzecz zachowania różnorodności biologicznej. Właściwie wdrożone i funkcjonujące zasady CSR pomagają Enei identyfikować najbardziej potrzebujące grupy beneficjentów oraz aranżować pomoc w najbardziej efektywny i skuteczny sposób.

Wpływowi – CSR



Fot. Materiały prasowe

Enea włączyła się w akcję sprzątnięcia plaż „Czysty Bałtyk”

Wpływowi – CSR

Enea włączyła się również w akcję sprzątania plaż pn. „Czysty Bałtyk”. Pracownicy sadzą także co roku hektary nowych lasów.

Zadania CSR realizuje w imieniu Grupy Enea Fundacja Enea – wyspecjalizowany podmiot, który gromadzi ludzi z dużą wrażliwością, a jednocześnie z umiejętnościami organizacyjnymi.

Wraz z rozwojem działań CSR-owych rośnie świadomość ich znaczenia wśród pracowników. Przekłada się to na wzrost zaangażowania np. w działaniach w wolontariacie, a organizacja umożliwia to, zapewniając w sposób formalny udział w działaniach CSR nawet w czasie pracy. Pracownicy sami inicjują akcje pomocowe, mobilizują się wzajemnie.

Świetnie zorganizowany i rozwinięty wolontariat pracowniczy to grono zaangażowanych pracowników reprezentujących niemal wszystkie spółki z Grupy Kapitałowej Enea. Aktywnie uczestniczą w licznych projektach i przedsięwzięciach z różnych dziedzin m.in. w programie pn. „Enea Eko Projekty”. Wolon-

Wpływowi – CSR

tariusze Enei cyklicznie biorą też udział w znanej w Polsce akcji #TrashChallengeEnei, sprzątają lasy i rzeki, usuwając śmieci.

„*Wolontariusze Enei cyklicznie biorą udział w znanej w Polsce akcji #Trash-ChallengeEnei, **SPRZĄTAJĄ LASY I RZĘKI, USUWAJĄC ŚMIECI.***”

Świetnym przykładem jest tu regularna akcja „Biegamy – Zbieramy – Pomagamy”. Uczestnicy biorą udział w zawodach sportowych: biegowych, triathlonowych, rowerowych i nordic walking, zbierając punkty, przeliczane na złotówki. Dzięki ubiegany w ten sposób środkom organizowane są wydarzenia, które wspierają rozwój kultury fizycznej i angażują w sport amatorski dzieci oraz młodzież.

Spółka wspiera też młodych zdolnych ludzi za sprawą autorskiego programu stypendialnego Enea Akademia Talentów. Wsparcie finansowe otrzymują

Wpływowi – CSR



Fot. Materiały prasowe

Enea może się pochwalić świetnie zorganizowanym i rozwiniętym wolontariatem pracowniczym

Wpływowi – CSR

uczniowie szkół podstawowych i ponadpodstawowych wyróżniający się w dziedzinie sportu, nauki lub sztuki oraz szkoły i organizacje aktywnie wspierające uzdolnioną młodzież.

Enea angażuje się także w pomoc Ukrainie i to na wielu płaszczyznach. Organizowane były zbiorki darów, pieniędzy, realizowano projekty pomocowe dla Ukrainy inicjowane przez pracowników w ramach programu Potęga poMocy. Firma wspiera finansowo działania Caritasu i Czerwonego Krzyża. Udostępnia ośrodki wczasowe Enei dla uchodźców z Ukrainy. Edukuje również społeczności lokalne, proponując im nie tylko działania pomocowe organizowane przez spółkę, ale i zachęcając do własnych inicjatyw, realizowanych przy wsparciu firmy. 